



Fotos: Thomas Kunsch

Qualitätssiegel „Familienfreundlicher Arbeitgeber“ – was ist das?

Mit dem Qualitätssiegel „Familienfreundlicher Arbeitgeber“ erhalten Sie professionelle Unterstützung für Ihre familienfreundliche und lebensphasenorientierte Personalpolitik. Als Arbeitgeber sind Sie stets gefordert. Hinzukommen seit einigen Jahren die rasanten Veränderungen durch Globalisierung und demographischen Wandel mit dem dadurch entstehenden Fachkräftebedarf. Wir laden Sie daher ein, sich im Rahmen des schlanken schnellen Prüfverfahrens strategisch mit Ihrer familienorientierten Unternehmenskultur zu beschäftigen und zu prüfen: Wie ist der Status quo? Wo wollen wir hin?

Übrigens: Durch nach Betriebsgröße gestaffelte Preise ist das Qualitätssiegel besonders erschwinglich für Handwerksbetriebe, kleine mittelständische Firmen aus Industrie, Handel und Dienstleistungssektor sowie für Institutionen, Organisationen und Kommunen.

Für mehr Informationen bestellen Sie sich unsere ausführliche Broschüre oder besuchen Sie unsere Internetseite:

www.familienfreundlicher-arbeitgeber.de

Das Qualitätssiegel ...

- ... ist einfach und schnell umsetzbar.
- ... bietet eine umfassende Bestandsanalyse.
- ... konzentriert sich auf Unternehmenskultur.

Ihre Vorteile:

- Sie gewinnen und binden Fach- und Führungskräfte.
- Sie motivieren und wertschätzen Ihre Beschäftigten.
- Sie schaffen Kundenbindung durch Image-Gewinn.
- Sie profitieren von der Preisstaffelung nach Betriebsgröße.

Sie sind interessiert? Rufen Sie uns an!

Wir unterstützen Sie auf Ihrem Weg zum Qualitätssiegel.



Region Aachen – Zweckverband
Kompetenzzentrum Frau und Beruf
Norbert Grimm
Dennewartstr. 25–27
52068 Aachen

Telefon 0241 963-1329
grimm@regionaachen.de

www.regionaachen.de

Bertelsmann Stiftung
Unternehmen in der Gesellschaft
Carl-Bertelsmann-Straße 256
33311 Gütersloh

Telefon 05241 81-81401
info@bertelsmann-stiftung.de

www.familienfreundlicher-arbeitgeber.de

| Bertelsmann Stiftung

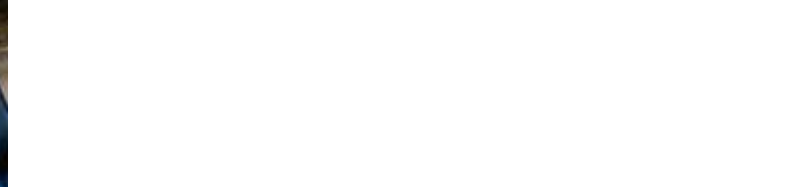
Punkten Sie mit Familienfreundlichkeit!

Das Qualitätssiegel „Familienfreundlicher Arbeitgeber“



prüfen.bewerten.auszeichnen

| Bertelsmann Stiftung



PRÜFEN – schnell und kostenbewusst

Sie wollen schnell und kostenbewusst ans Ziel? Mit dem Qualitätssiegel „Familienfreundlicher Arbeitgeber“ kommen Sie in drei Schritten zu einer nachhaltigen Strategie:

Schritt 1: Bestandsanalyse aus Sicht der Mitarbeiter

Schritt 2: Bestandsanalyse aus Sicht des Arbeitgebers

Schritt 3: Strategieentwicklung/-festlegung

Gut zu wissen: Sie wählen Ihren persönlichen Prüfer aus. Er arbeitet auf Vertrauensbasis mit Verschwiegenheitspflicht, strukturiert den Prozess und leitet das Verfahren. Das Prüfverfahren bis zum Erhalt des Qualitätssiegels

dauert zwischen ein paar Wochen und vier Monaten. In dieser Zeit kann der Geschäftsbetrieb ungestört weitergehen.

Abbildung: Ablauf des Prüfverfahrens

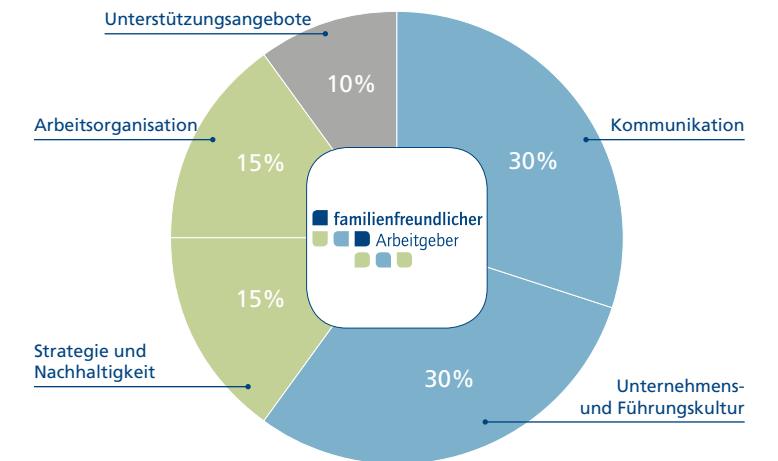


BEWERTEN – objektiv und individuell

Sie interessieren sich für die Teilnahme am Qualitätssiegel „Familienfreundlicher Arbeitgeber“? Dann sollten Sie die fünf Handlungsfelder kennen, auf die sich die Bewertung konzentriert.

Gut zu wissen: Auf Platz 1 bis 3 im Kriterienkatalog stehen die gute Unternehmenskultur, die gesunde Führungskultur und das Thema „offene Kommunikation“. Individuell berücksichtigt werden die Betriebsgröße, die branchenspezifischen Rahmenbedingungen, das strukturelle Umfeld sowie arbeitgeberunabhängige Faktoren. Entscheidend ist das gute, positive Arbeitsumfeld, in dem alle gemeinsam das Beste geben.

Abbildung: Gewichtung der Handlungsfelder



AUSZEICHNEN – wirkungsvoll nach innen und außen

In dem Moment, in dem Sie und Ihr Betrieb, Ihre Organisation mit dem Qualitätssiegel ausgezeichnet werden, verfügen Sie über ein ideales, besonders wirksames Kommunikationsinstrument.

Jetzt können Sie Ihre aktiv gelebte familienfreundliche Unternehmenskultur gegenüber Ihren Mitarbeitern sowie gegenüber der Öffentlichkeit präsentieren. Hierfür erhalten Sie:

- ein Plexiglasschild
- eine Urkunde
- das Siegellogo in druckfähiger Qualität
- ein O-Ton-Zitat auf der Qualitätssiegel-Internetseite

www.familienfreundlicher-arbeitgeber.de

Gut zu wissen: Als ausgezeichnete Arbeitgeber laden wir Sie einmal im Jahr zu einem Festakt ein. Das ist die Gelegenheit, sich mit den anderen Siegelträgern auszutauschen. Das Qualitätssiegel ist drei Jahre gültig und kann danach mit vergleichbarem Aufwand wieder erneuert werden.

